

Järbo
GARN

90401

VIRKDESIGN

Garnkvalité: Viol 12/3

Rund duk med "blomkorgs" motiv

STORLEK Ca 95 x 95 cm

GARNÄTGÄNG 200 gr



[90401] Rund duk med blomkorgs motiv

STORLEK 95 x 95 cm
GARNKVALITÉ Viol 12/3
GARNÅTGÅNG Nystan á 100 gr
VIT 200 gr
VIRKNÅL 1,5 mm

INLEDNING Lägg upp 10 lm, slut dem till en ring med 1 sm.

VARV 1: 1 lm, virka sedan 18 fm om lm-ringen, sluta med 1 sm i 1:a fm.

VARV 2: 4 lm = 1:a st + 1 lm, x 1 st i nästa fm, 1 lm, upprepa från x, sluta detta och följande varv med 1 sm i 3:e lm i början.

VARV 3: 1 st + 3 lm + 1 st i st, (2 lm, 1 st i nästa st) 2 ggr, 2 lm, x 1 st + 3 lm + 1 st i nästa st, (2 lm, 1 st i nästa st) 2 ggr, 2 lm, upprepa från x.

VARV 4: sm till den mittersta av de 3 lm, x 1 st i den mittersta av de 3 lm, (2 lm, 1 st i nästa st) 4 ggr, 2 lm, upprepa från x.

Varv 5: x 1 st + 3 lm + 1 st i st, (2 lm, 1 st i nästa st) 4 ggr, 2 lm, upprepa från x.

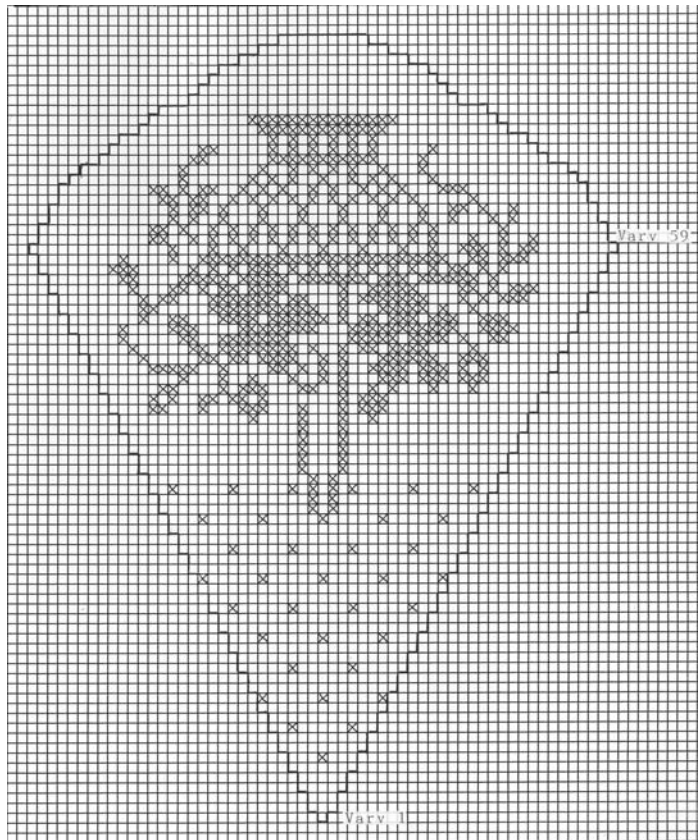
Varv 6: = varv 4, men virka parentesen 6 ggr.

Varv 7: x 1 st + 3 lm + 1 st i st, (2 lm, 1 st i nästa st) 3 ggr, 2 st om de 2 lm, 1 st i st, (2 lm, 1 st i nästa st) 2 ggr, 2 lm, upprepa från x.

Fortsätt virka efter diagrammet, som visar 1/6 av duken, med början på varv 8, där tom ruta = 2 lm, hoppa över 2 m, 1 st, x = 4 st, xx = 7 st, xxx = 10 st osv. Ökningar görs i varje hörn som på varv 4 och 5. Vid minskning i början av varvet virkas sm fram till den st man ska börja virka i.

AVSLUTNING Runt den färdiga duken virkas 1 varv fm: 2 fm om de raka rutorna, är det fler än 2 raka rutor i rad virkas 1 fm i m mellan varannan ruta, om hörnrutorna virkas 5 fm, sluta med 1 sm i 1:a fm.

EFTERBEHANDLING Spänn ut duken, fukta den och låt den torka i utspänt läge.



VID FRÅGOR ANGÅENDE BESKRIVNINGEN
DESIGN & BESKRIVNING Gunilla Olmarker TEL 023-278 28
KUDDFODRAL PÅ BILDEN Se virkbeskrivning 90402

GARNUPPLYSNING Järbo Garn AB TEL 026-27 30 30 ©COPYRIGHT Järbo Garn AB
Reproduktion och publicering av material och texter är ej tillåten utan medgivande från Järbo Garn AB

Järbo
GARN
www.jarbo.se

